

## DATOS DEL TRAMO ARPSI

Nombre del ARPSI	09.-Ega
Código del ARPSI	ES091_ARPS_EGA
Código del tramo ARPSI	ES091_ARPS_EGA-01
Longitud del tramo ARPSI (Km)	0.5
Ciclo de definición	Primer ciclo de la Directiva de Inundaciones
Origen de la inundación	Fluvial
Cauce	Río Ega
Término municipal	Marañón
Comunidad Autónoma	Comunidad Foral de Navarra
Nº de eventos registrados en el ARPSI	19
Fecha del último evento registrado	02/04/2007
Masa de agua de la DMA	ES091MSPF279

## DATOS DE LA EVALUACIÓN EN EL 2º CICLO

### INFORMACIÓN HISTÓRICA EN EL CICLO 2012-2018

Nº de eventos significativos	Fecha de los eventos	Fuente
No consta	-	-

### NUEVA INFORMACIÓN SOBRE INUNDABILIDAD EN EL CICLO 2012-2018

Tramo informado por el Organismo de Cuenca	Tramo no informado
Tramo informado por representantes de las CCAA	Tramo no informado
Tramo afectado por la actualización del Plan de Protección Civil	Tramo afectado
Valoración del riesgo en el Plan de Protección Civil previo	Riesgo mínimo (tipo 1)
Valoración del riesgo en el Plan de Protección Civil nuevo	Riesgo mínimo (tipo 1)
Nuevos estudios de inundabilidad en el tramo	No existente
Alegaciones recibidas en el primer ciclo de la Directiva en relación a la EPRI	No recibidas

### CAMBIOS DE USOS DEL SUELO EN EL CICLO 2012-2018

Identificación de cambios de usos del suelo	Sin cambios significativos
---	----------------------------

### ANÁLISIS DE FENÓMENOS DE INUNDACIÓN PLUVIAL

Análisis de fenómenos de inundación pluvial en el tramo	Nº poco significativo de siniestros en el periodo 2005-2017 (menos de 1)
---	--

### ANÁLISIS DEL EFECTO DEL CAMBIO CLIMÁTICO

Análisis	Tramo no afectado	Valoración	% de cambio en la precipitación acumulada inferior al umbral (menos de un 10%)
----------	-------------------	------------	--

### ANÁLISIS Y VALORACIÓN DE LA COORDINACIÓN TRANSFRONTERIZA

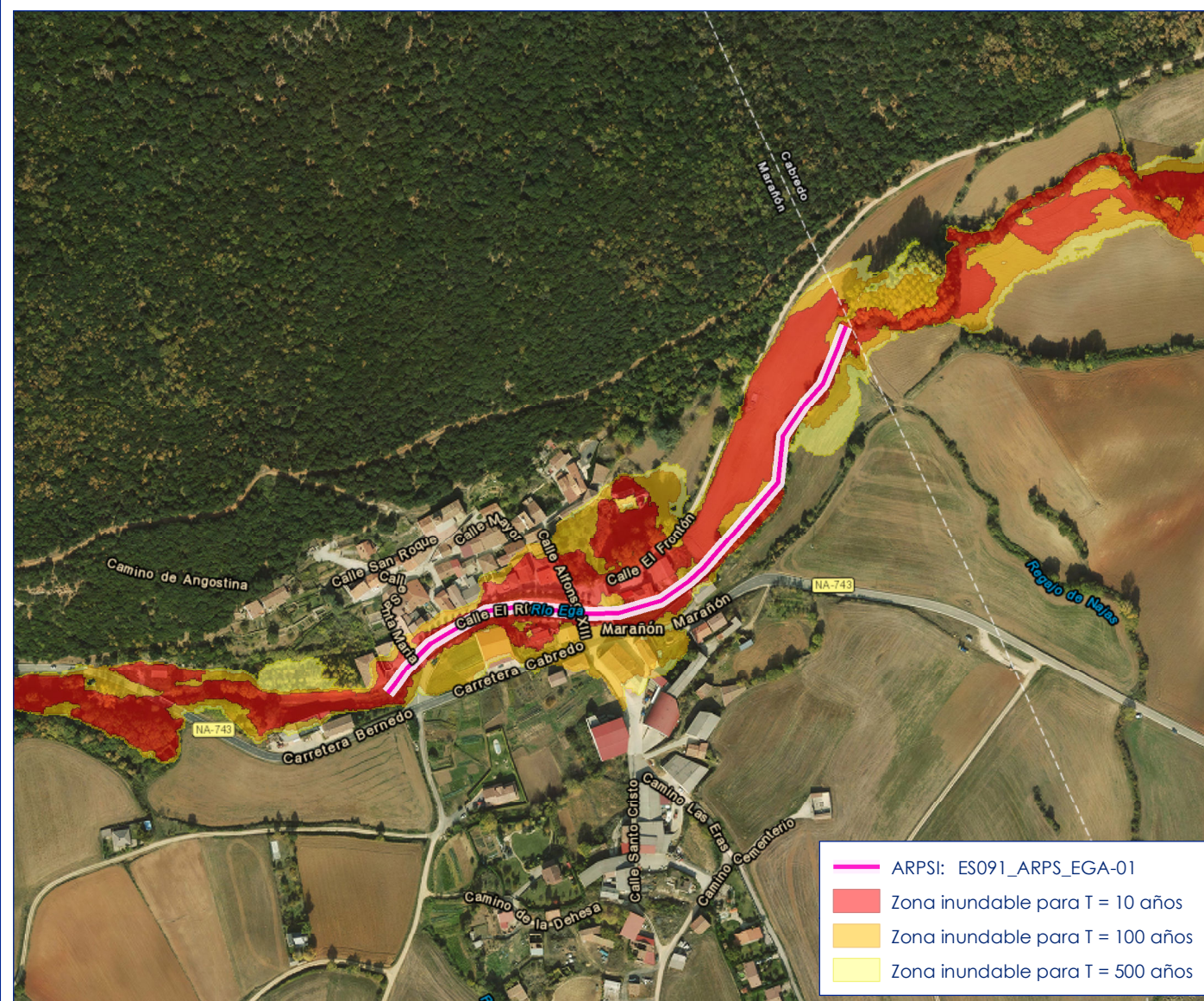
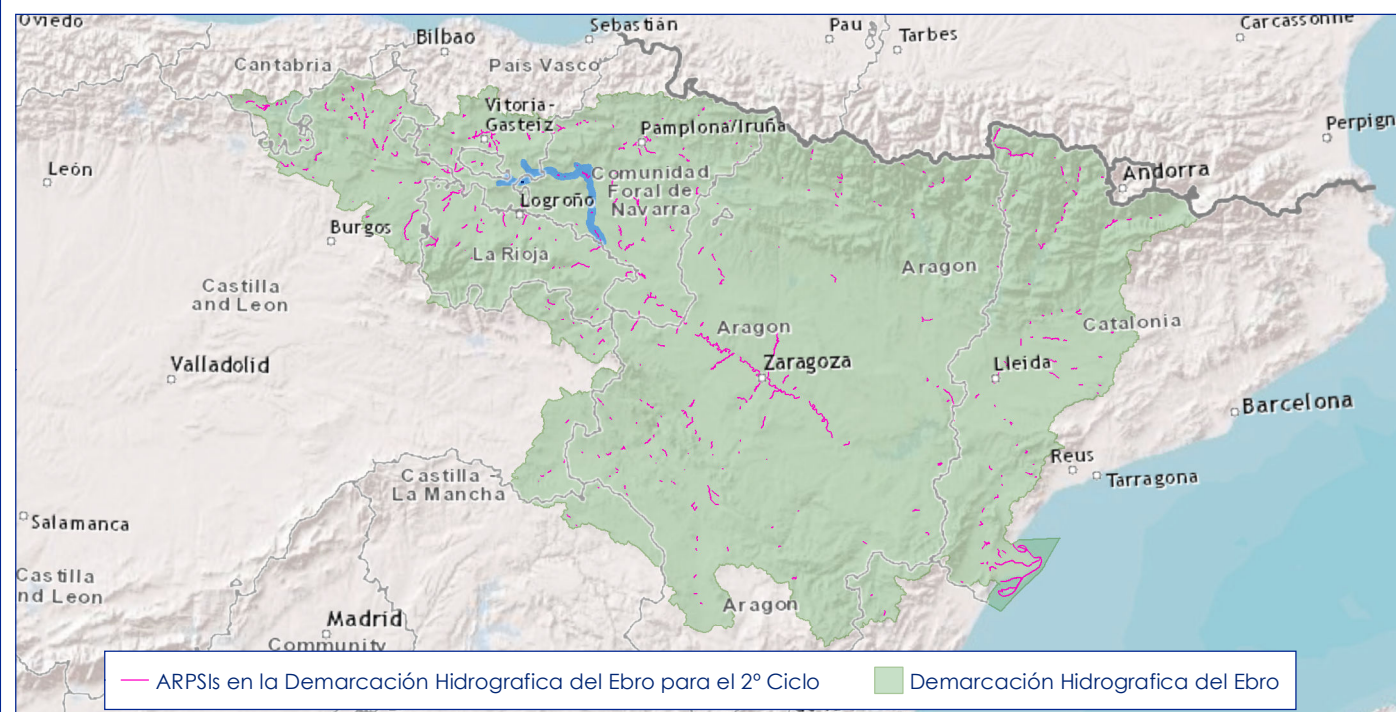
Análisis	Tramo no afectado	Valoración	-
----------	-------------------	------------	---

## RESULTADOS DE LA EVALUACIÓN EN EL 2º CICLO

Longitud final del tramo ARPSI (Km)	0.5
Nuevos municipios	-
Nuevas masas de agua de la DMA	-
Nuevos cauces	-

**Se mantiene el tramo en el 2º ciclo**

## PLANO DE SITUACIÓN DEL TRAMO ARPSI



— ARPSI: ES091\_ARPS\_EGA-01  
■ Zona inundable para T = 10 años  
■ Zona inundable para T = 100 años  
■ Zona inundable para T = 500 años



## DATOS DEL TRAMO ARPSI

Nombre del ARPSI	09.-Ega
Código del ARPSI	ES091_ARPS_EGA
Código del tramo ARPSI	ES091_ARPS_EGA-02
Longitud del tramo ARPSI (Km)	1.74
Ciclo de definición	Primer ciclo de la Directiva de Inundaciones
Origen de la inundación	Fluvial
Cauce	Río Ega
Término municipal	Ancín
Comunidad Autónoma	Comunidad Foral de Navarra
Nº de eventos registrados en el ARPSI	19
Fecha del último evento registrado	02/04/2007
Masa de agua de la DMA	ES091MSPF1742

## DATOS DE LA EVALUACIÓN EN EL 2º CICLO

INFORMACIÓN HISTÓRICA EN EL CICLO 2012-2018		
Nº de eventos significativos	Fecha de los eventos	Fuente
No consta	-	-

NUEVA INFORMACIÓN SOBRE INUNDABILIDAD EN EL CICLO 2012-2018	
Tramo informado por el Organismo de Cuenca	Tramo no informado
Tramo informado por representantes de las CCAA	Tramo no informado
Tramo afectado por la actualización del Plan de Protección Civil	Tramo afectado
Valoración del riesgo en el Plan de Protección Civil previo	Riesgo mínimo (tipo 1)
Valoración del riesgo en el Plan de Protección Civil nuevo	Riesgo mínimo (tipo 1)
Nuevos estudios de inundabilidad en el tramo	No existente
Alegaciones recibidas en el primer ciclo de la Directiva en relación a la EPRI	No recibidas

CAMBIOS DE USOS DEL SUELO EN EL CICLO 2012-2018	
Identificación de cambios de usos del suelo	Sin cambios significativos

ANÁLISIS DE FENÓMENOS DE INUNDACIÓN PLUVIAL	
Análisis de fenómenos de inundación pluvial en el tramo	Nº bajo de siniestros en el periodo 2005-2017 (entre 2 y 10)

ANÁLISIS DEL EFECTO DEL CAMBIO CLIMÁTICO		
Análisis	Tramo no afectado	Valoración
		% de cambio en la precipitación acumulada inferior al umbral (menos de un 10%)

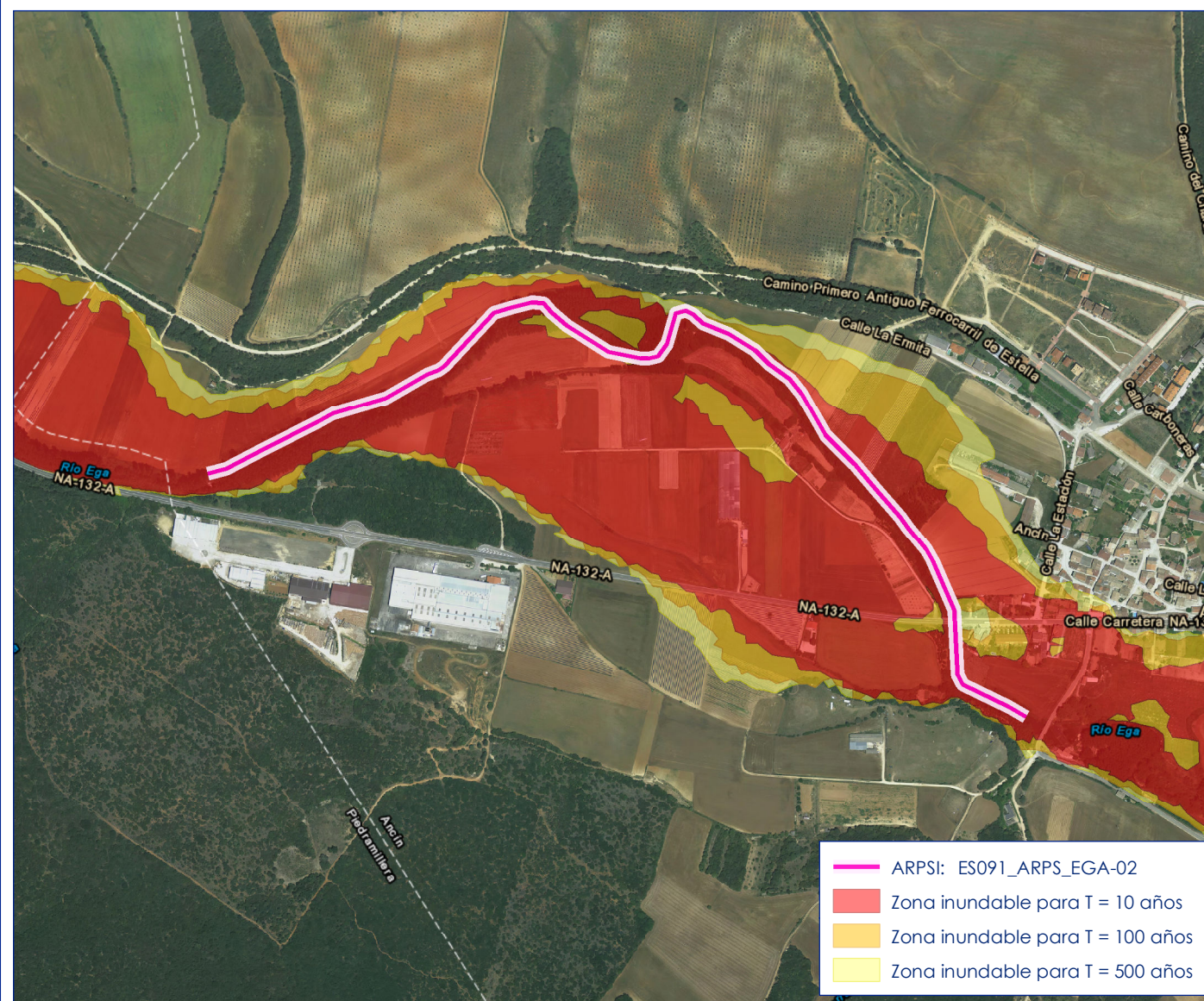
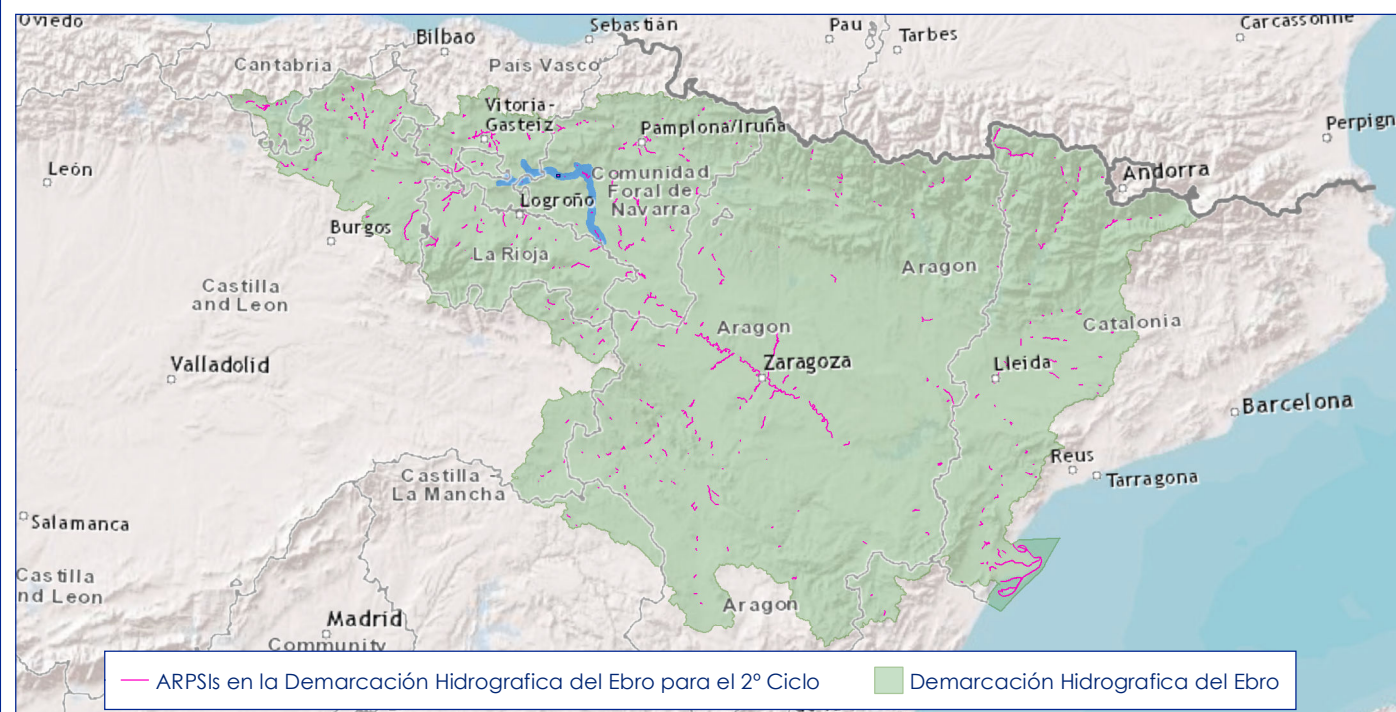
ANÁLISIS Y VALORACIÓN DE LA COORDINACIÓN TRANSFRONTERIZA		
Análisis	Tramo no afectado	Valoración
		-

## RESULTADOS DE LA EVALUACIÓN EN EL 2º CICLO

Longitud final del tramo ARPSI (Km)	1.74
Nuevos municipios	-
Nuevas masas de agua de la DMA	-
Nuevos cauces	-

**Se mantiene el tramo en el 2º ciclo**

## PLANO DE SITUACIÓN DEL TRAMO ARPSI





## DATOS DEL TRAMO ARPSI

Nombre del ARPSI	09.-Ega
Código del ARPSI	ES091_ARPS_EGA
Código del tramo ARPSI	ES091_ARPS_EGA-03
Longitud del tramo ARPSI (Km)	0.61
Ciclo de definición	Primer ciclo de la Directiva de Inundaciones
Origen de la inundación	Fluvial
Cauce	Río Ega
Término municipal	Murieta
Comunidad Autónoma	Comunidad Foral de Navarra
Nº de eventos registrados en el ARPSI	19
Fecha del último evento registrado	02/04/2007
Masa de agua de la DMA	ES091MSPF1742

## DATOS DE LA EVALUACIÓN EN EL 2º CICLO

### INFORMACIÓN HISTÓRICA EN EL CICLO 2012-2018

Nº de eventos significativos	Fecha de los eventos	Fuente
No consta	-	-

### NUEVA INFORMACIÓN SOBRE INUNDABILIDAD EN EL CICLO 2012-2018

Tramo informado por el Organismo de Cuenca	Tramo no informado
Tramo informado por representantes de las CCAA	Tramo no informado
Tramo afectado por la actualización del Plan de Protección Civil	Tramo afectado
Valoración del riesgo en el Plan de Protección Civil previo	Riesgo mínimo (tipo 1)
Valoración del riesgo en el Plan de Protección Civil nuevo	Riesgo mínimo (tipo 1)
Nuevos estudios de inundabilidad en el tramo	No existente
Alegaciones recibidas en el primer ciclo de la Directiva en relación a la EPRI	No recibidas

### CAMBIOS DE USOS DEL SUELO EN EL CICLO 2012-2018

Identificación de cambios de usos del suelo	Sin cambios significativos
---	----------------------------

### ANÁLISIS DE FENÓMENOS DE INUNDACIÓN PLUVIAL

Análisis de fenómenos de inundación pluvial en el tramo	Nº bajo de siniestros en el periodo 2005-2017 (entre 2 y 10)
---	--

### ANÁLISIS DEL EFECTO DEL CAMBIO CLIMÁTICO

Análisis	Tramo no afectado	Valoración	% de cambio en la precipitación acumulada inferior al umbral (menos de un 10%)
----------	-------------------	------------	--

### ANÁLISIS Y VALORACIÓN DE LA COORDINACIÓN TRANSFRONTERIZA

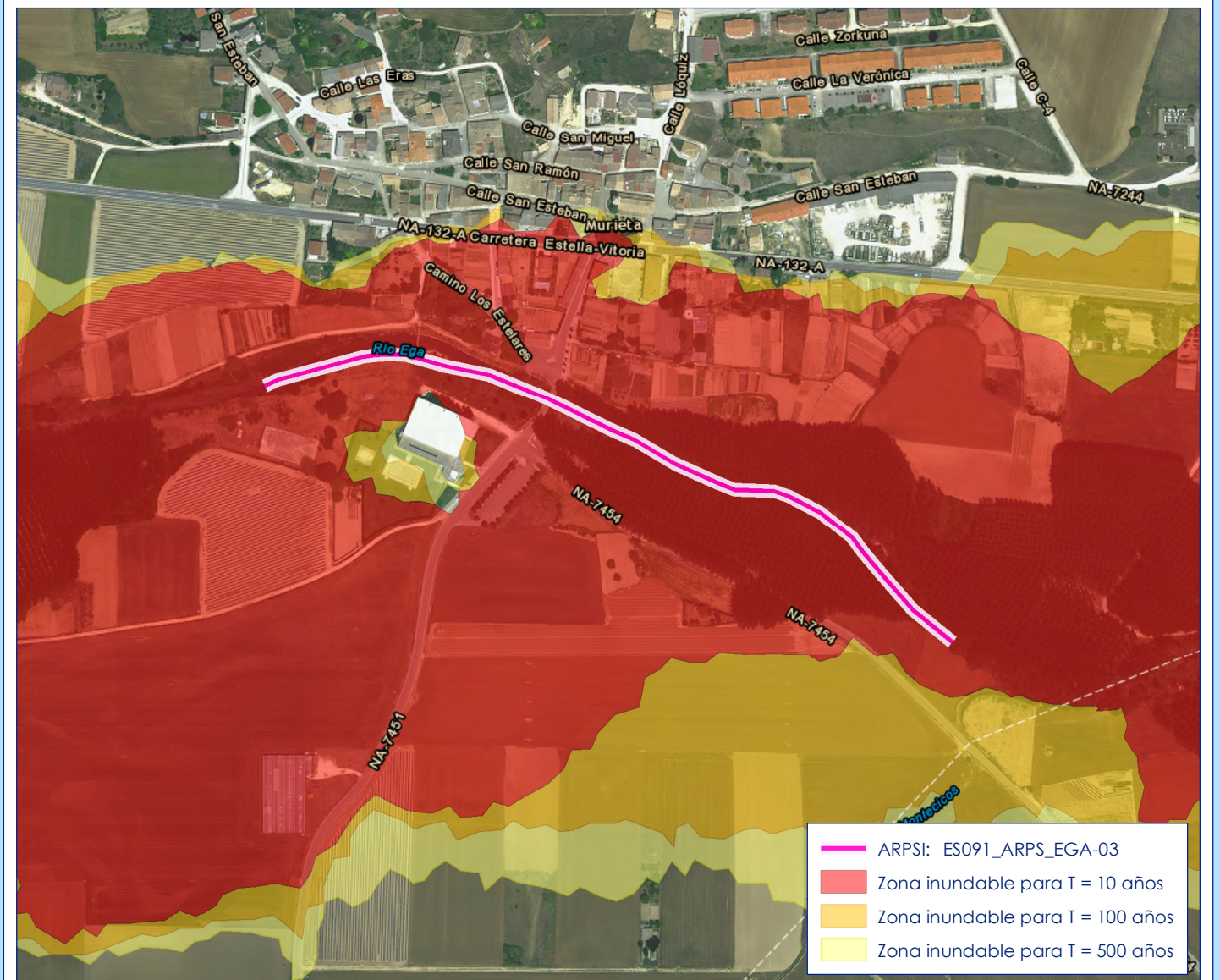
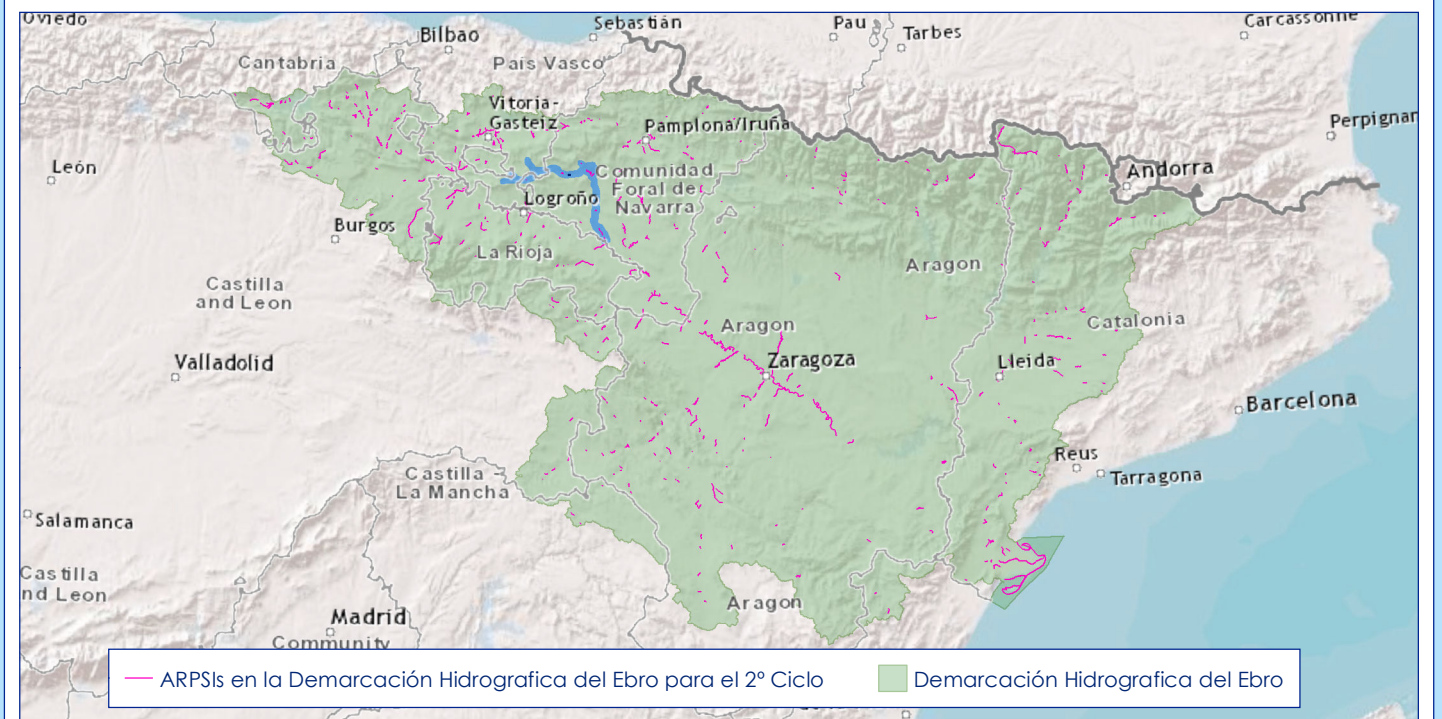
Análisis	Tramo no afectado	Valoración	-
----------	-------------------	------------	---

## RESULTADOS DE LA EVALUACIÓN EN EL 2º CICLO

Longitud final del tramo ARPSI (Km)	0.61
Nuevos municipios	-
Nuevas masas de agua de la DMA	-
Nuevos cauces	-

**Se mantiene el tramo en el 2º ciclo**

## PLANO DE SITUACIÓN DEL TRAMO ARPSI





## DATOS DEL TRAMO ARPSI

Nombre del ARPSI	09.-Ega
Código del ARPSI	ES091_ARPS_EGA
Código del tramo ARPSI	ES091_ARPS_EGA-04
Longitud del tramo ARPSI (Km)	6.13
Ciclo de definición	Primer ciclo de la Directiva de Inundaciones
Origen de la inundación	Fluvial
Cauce	Río Ega
Término municipal	Estella/Lizarra
Comunidad Autónoma	Comunidad Foral de Navarra
Nº de eventos registrados en el ARPSI	19
Fecha del último evento registrado	02/04/2007
Masa de agua de la DMA	ES091MSPF283

## DATOS DE LA EVALUACIÓN EN EL 2º CICLO

### INFORMACIÓN HISTÓRICA EN EL CICLO 2012-2018

Nº de eventos significativos	Fecha de los eventos	Fuente
2	31/01/2015; 26/02/2015	Organismo de cuenca

### NUEVA INFORMACIÓN SOBRE INUNDABILIDAD EN EL CICLO 2012-2018

Tramo informado por el Organismo de Cuenca	Tramo informado
Tramo informado por representantes de las CCAA	Tramo no informado
Tramo afectado por la actualización del Plan de Protección Civil	Tramo afectado
Valoración del riesgo en el Plan de Protección Civil previo	Riesgo medio (tipo 2)
Valoración del riesgo en el Plan de Protección Civil nuevo	Riesgo medio (tipo 2)
Nuevos estudios de inundabilidad en el tramo	No existente
Alegaciones recibidas en el primer ciclo de la Directiva en relación a la EPRI	No recibidas

### CAMBIOS DE USOS DEL SUELO EN EL CICLO 2012-2018

Identificación de cambios de usos del suelo	Sin cambios significativos
---	----------------------------

### ANÁLISIS DE FENÓMENOS DE INUNDACIÓN PLUVIAL

Análisis de fenómenos de inundación pluvial en el tramo	Nº muy alto de siniestros en el periodo 2005-2017 (más de 100)
---	--

### ANÁLISIS DEL EFECTO DEL CAMBIO CLIMÁTICO

Análisis	Tramo no afectado	Valoración	% de cambio en la precipitación acumulada inferior al umbral (menos de un 10%)
----------	-------------------	------------	--

### ANÁLISIS Y VALORACIÓN DE LA COORDINACIÓN TRANSFRONTERIZA

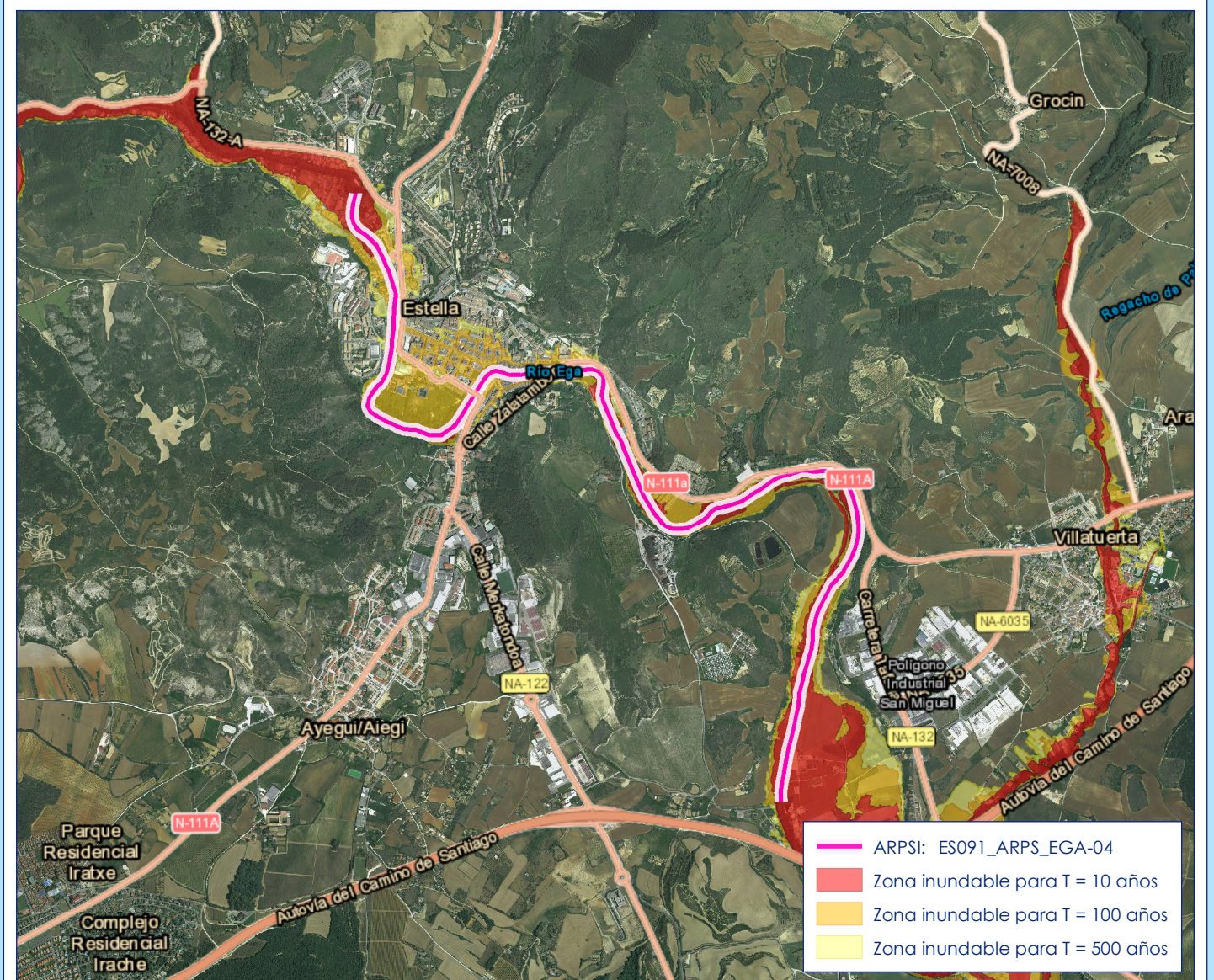
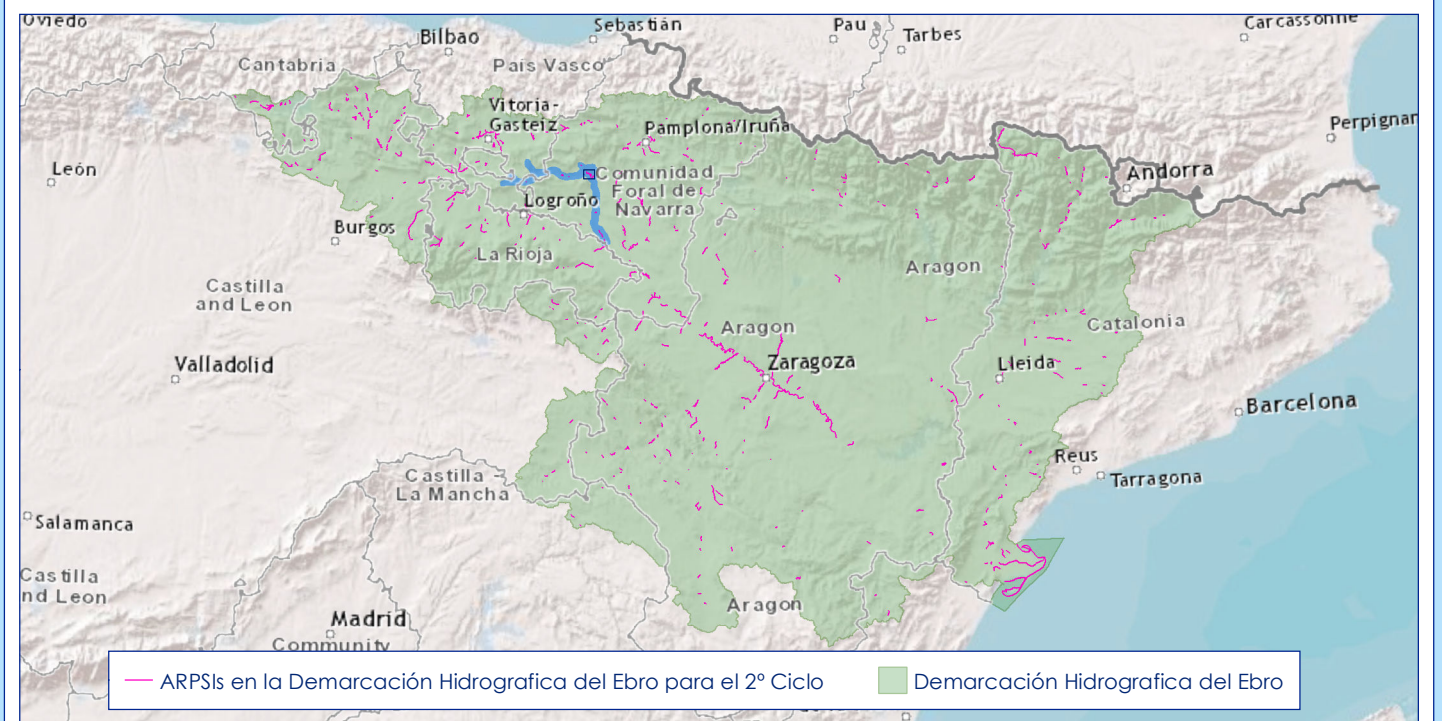
Análisis	Tramo no afectado	Valoración	-
----------	-------------------	------------	---

## RESULTADOS DE LA EVALUACIÓN EN EL 2º CICLO

Longitud final del tramo ARPSI (Km)	6.13
Nuevos municipios	-
Nuevas masas de agua de la DMA	-
Nuevos cauces	-

**Se mantiene el tramo en el 2º ciclo**

## PLANO DE SITUACIÓN DEL TRAMO ARPSI





## DATOS DEL TRAMO ARPSI

Nombre del ARPSI	09.-Ega
Código del ARPSI	ES091_ARPS_EGA
Código del tramo ARPSI	ES091_ARPS_EGA-05
Longitud del tramo ARPSI (Km)	1.32
Ciclo de definición	Primer ciclo de la Directiva de Inundaciones
Origen de la inundación	Fluvial
Cauce	Río Ega
Término municipal	Lerín
Comunidad Autónoma	Comunidad Foral de Navarra
Nº de eventos registrados en el ARPSI	19
Fecha del último evento registrado	02/04/2007
Masa de agua de la DMA	ES091MSPF414

## DATOS DE LA EVALUACIÓN EN EL 2º CICLO

### INFORMACIÓN HISTÓRICA EN EL CICLO 2012-2018

Nº de eventos significativos	Fecha de los eventos	Fuente
1	01/02/2015	Servicio de Guardería Fluvial

### NUEVA INFORMACIÓN SOBRE INUNDABILIDAD EN EL CICLO 2012-2018

Tramo informado por el Organismo de Cuenca	Tramo informado
Tramo informado por representantes de las CCAA	Tramo no informado
Tramo afectado por la actualización del Plan de Protección Civil	Tramo afectado
Valoración del riesgo en el Plan de Protección Civil previo	Riesgo mínimo (tipo 1)
Valoración del riesgo en el Plan de Protección Civil nuevo	Riesgo mínimo (tipo 1)
Nuevos estudios de inundabilidad en el tramo	No existente
Alegaciones recibidas en el primer ciclo de la Directiva en relación a la EPRI	No recibidas

### CAMBIOS DE USOS DEL SUELO EN EL CICLO 2012-2018

Identificación de cambios de usos del suelo	Sin cambios significativos
---	----------------------------

### ANÁLISIS DE FENÓMENOS DE INUNDACIÓN PLUVIAL

Análisis de fenómenos de inundación pluvial en el tramo	Nº medio de siniestros en el periodo 2005-2017 (entre 10 y 50)
---	--

### ANÁLISIS DEL EFECTO DEL CAMBIO CLIMÁTICO

Análisis	Tramo no afectado	Valoración	% de cambio en la precipitación acumulada inferior al umbral (menos de un 10%)
----------	-------------------	------------	--

### ANÁLISIS Y VALORACIÓN DE LA COORDINACIÓN TRANSFRONTERIZA

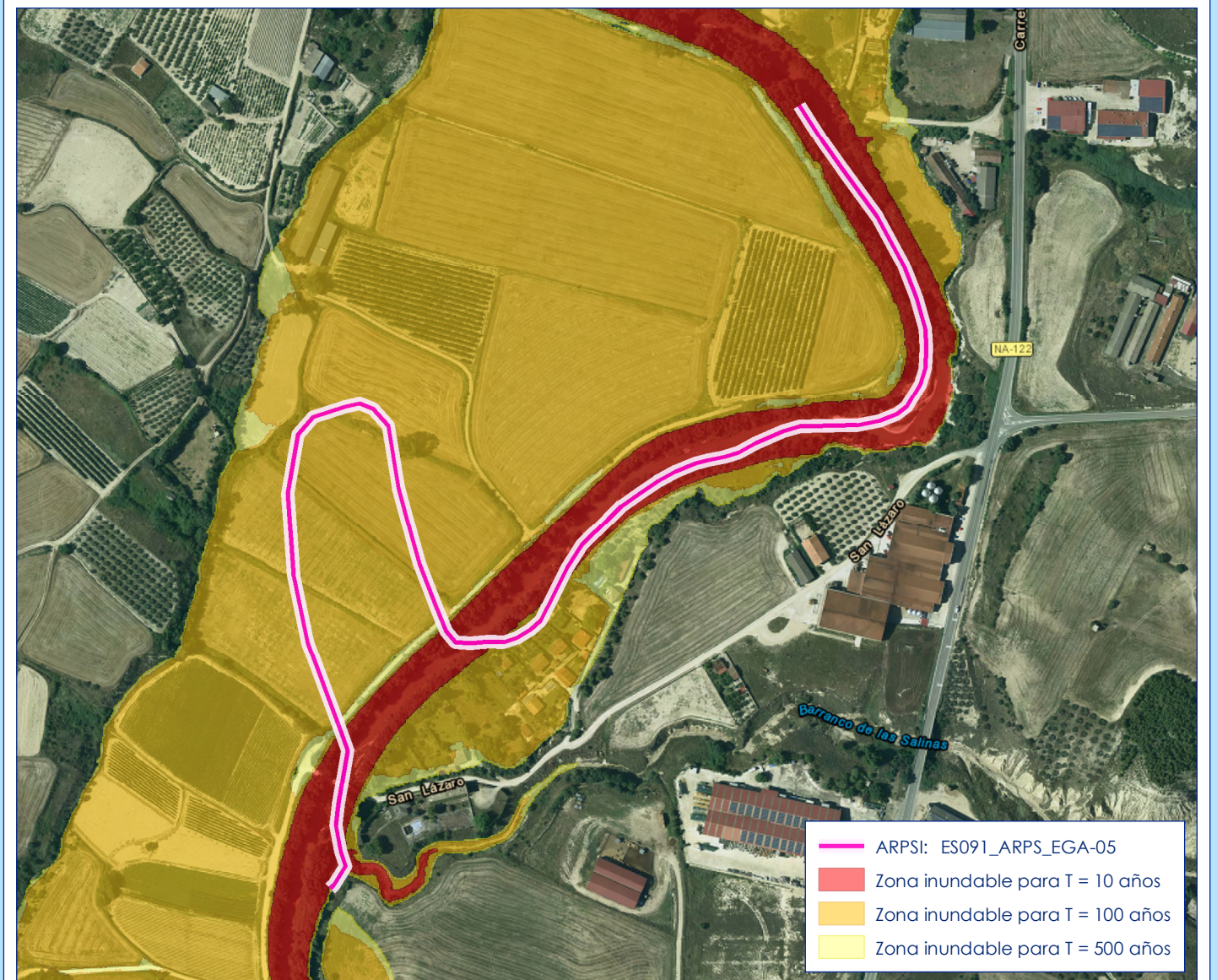
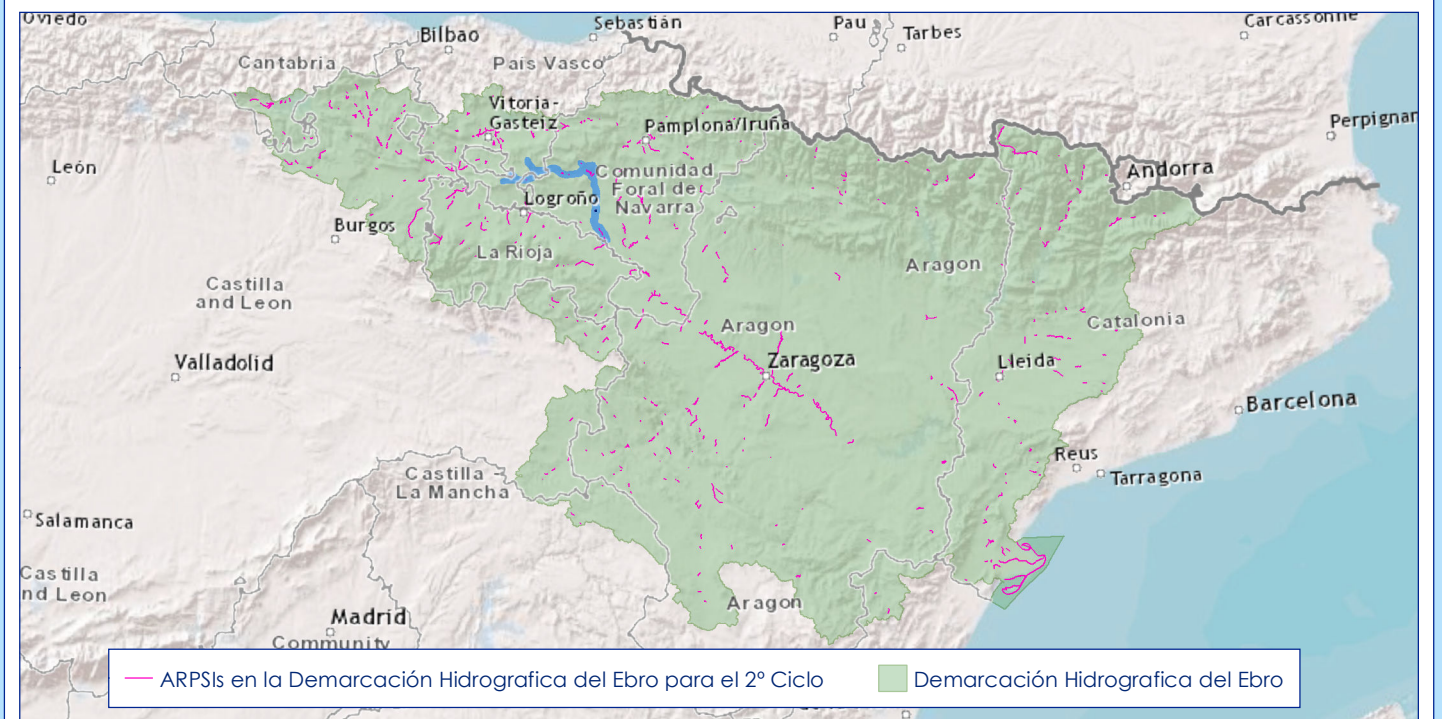
Análisis	Tramo no afectado	Valoración	-
----------	-------------------	------------	---

## RESULTADOS DE LA EVALUACIÓN EN EL 2º CICLO

Longitud final del tramo ARPSI (Km)	1.32
Nuevos municipios	-
Nuevas masas de agua de la DMA	-
Nuevos cauces	-

**Se mantiene el tramo en el 2º ciclo**

## PLANO DE SITUACIÓN DEL TRAMO ARPSI





## DATOS DEL TRAMO ARPSI

Nombre del ARPSI	09.-Ega
Código del ARPSI	ES091_ARPS_EGA
Código del tramo ARPSI	ES091_ARPS_EGA-06
Longitud del tramo ARPSI (Km)	4.85
Ciclo de definición	Primer ciclo de la Directiva de Inundaciones
Origen de la inundación	Fluvial
Cauce	Río Ega
Término municipal	Andosilla y Carcar
Comunidad Autónoma	Comunidad Foral de Navarra
Nº de eventos registrados en el ARPSI	19
Fecha del último evento registrado	02/04/2007
Masa de agua de la DMA	ES091MSPF414

## DATOS DE LA EVALUACIÓN EN EL 2º CICLO

### INFORMACIÓN HISTÓRICA EN EL CICLO 2012-2018

Nº de eventos significativos	Fecha de los eventos	Fuente
2	31/01/2015; 26/02/2015	Organismo de cuenca

### NUEVA INFORMACIÓN SOBRE INUNDABILIDAD EN EL CICLO 2012-2018

Tramo informado por el Organismo de Cuenca	Tramo informado
Tramo informado por representantes de las CCAA	Tramo no informado
Tramo afectado por la actualización del Plan de Protección Civil	Tramo afectado
Valoración del riesgo en el Plan de Protección Civil previo	Riesgo medio (tipo 2)
Valoración del riesgo en el Plan de Protección Civil nuevo	Riesgo medio (tipo 2)
Nuevos estudios de inundabilidad en el tramo	No existente
Alegaciones recibidas en el primer ciclo de la Directiva en relación a la EPRI	No recibidas

### CAMBIOS DE USOS DEL SUELO EN EL CICLO 2012-2018

Identificación de cambios de usos del suelo	Sin cambios significativos
---	----------------------------

### ANÁLISIS DE FENÓMENOS DE INUNDACIÓN PLUVIAL

Análisis de fenómenos de inundación pluvial en el tramo	Nº bajo de siniestros en el periodo 2005-2017 (entre 2 y 10)
---	--

### ANÁLISIS DEL EFECTO DEL CAMBIO CLIMÁTICO

Análisis	Tramo no afectado	Valoración	% de cambio en la precipitación acumulada inferior al umbral (menos de un 10%)
----------	-------------------	------------	--

### ANÁLISIS Y VALORACIÓN DE LA COORDINACIÓN TRANSFRONTERIZA

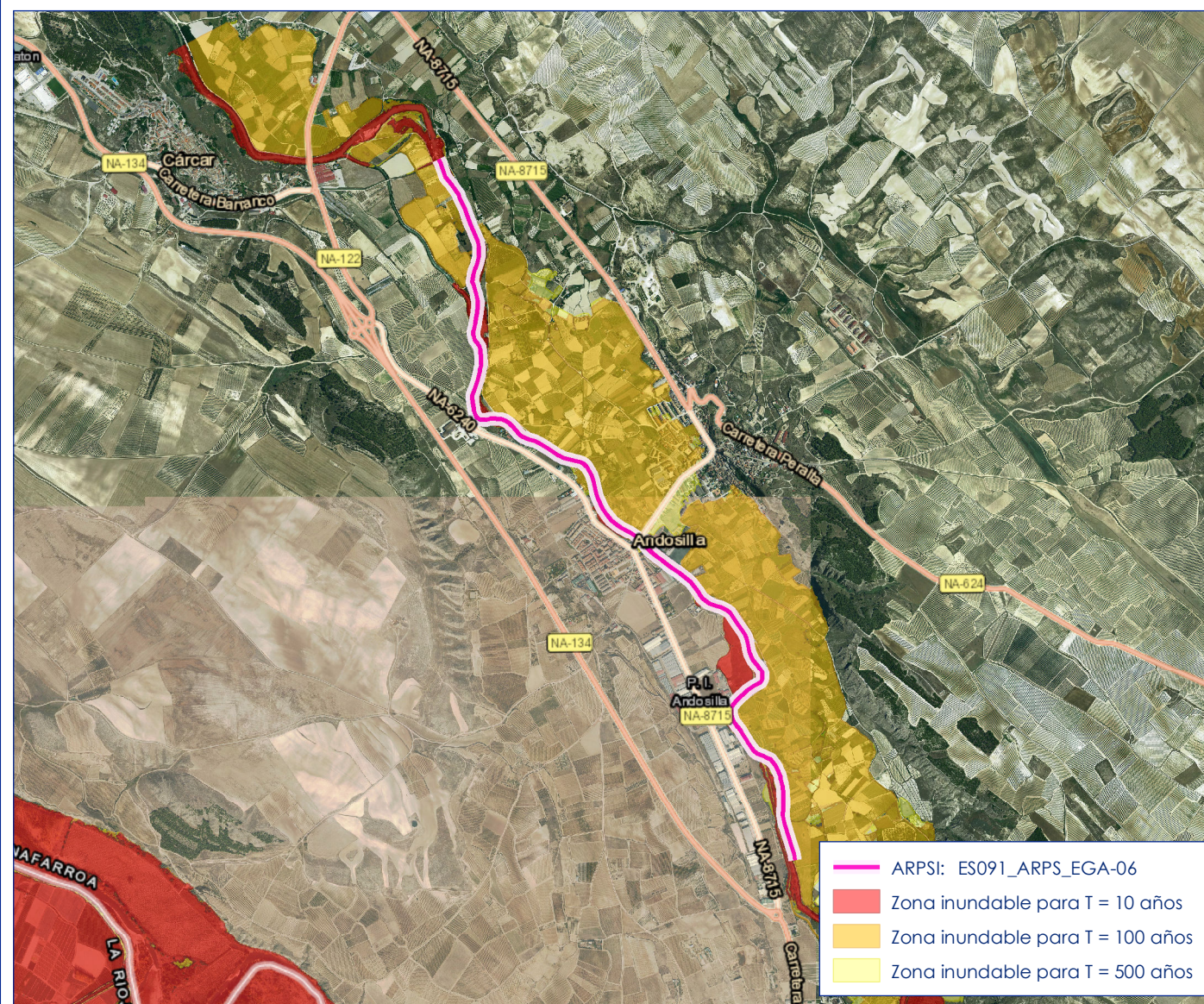
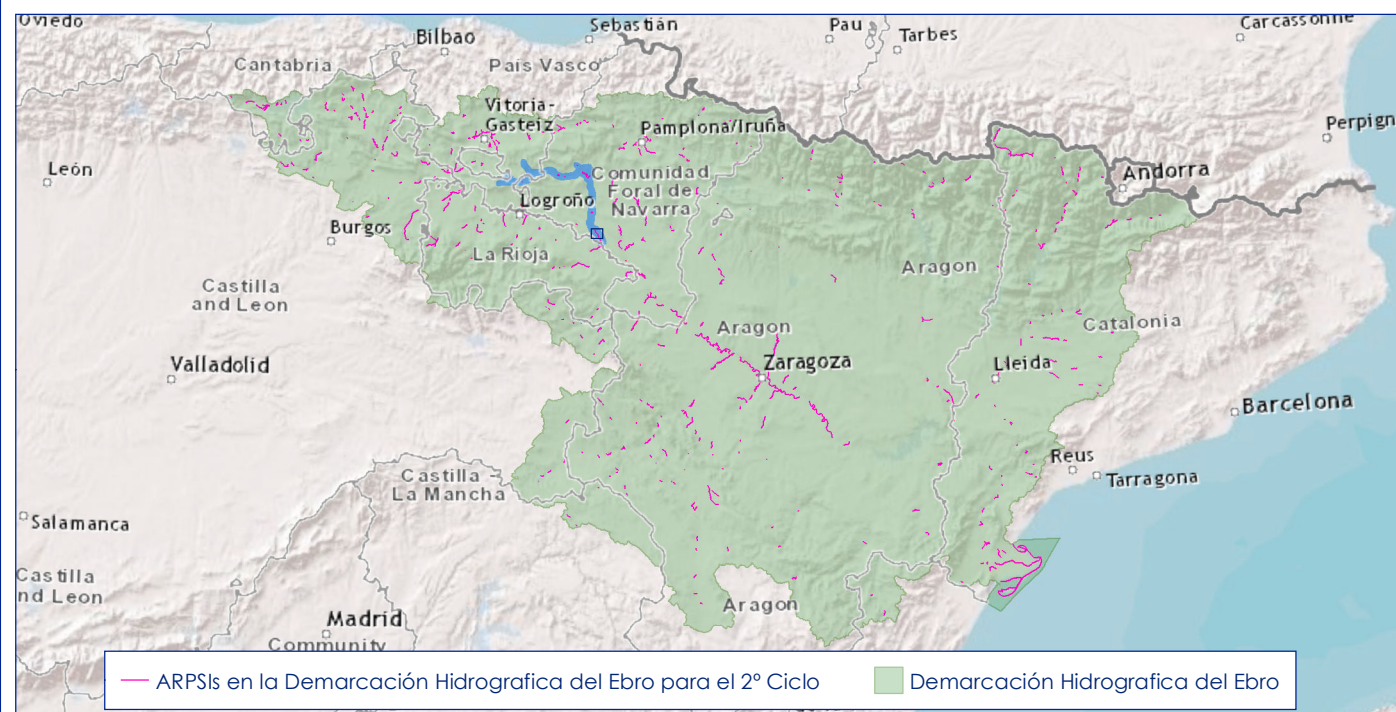
Análisis	Tramo no afectado	Valoración	-
----------	-------------------	------------	---

## RESULTADOS DE LA EVALUACIÓN EN EL 2º CICLO

Longitud final del tramo ARPSI (Km)	4.85
Nuevos municipios	-
Nuevas masas de agua de la DMA	-
Nuevos cauces	-

**Se mantiene el tramo en el 2º ciclo**

## PLANO DE SITUACIÓN DEL TRAMO ARPSI





## DATOS DEL TRAMO ARPSI

Nombre del ARPSI	09.-Ega
Código del ARPSI	ES091_ARPS_EGA
Código del tramo ARPSI	ES091_ARPS_EGA-07
Longitud del tramo ARPSI (Km)	1.4
Ciclo de definición	Primer ciclo de la Directiva de Inundaciones
Origen de la inundación	Fluvial
Cauce	Río Ega
Término municipal	San Adrián
Comunidad Autónoma	Comunidad Foral de Navarra
Nº de eventos registrados en el ARPSI	19
Fecha del último evento registrado	02/04/2007
Masa de agua de la DMA	ES091MSPF414

## DATOS DE LA EVALUACIÓN EN EL 2º CICLO

### INFORMACIÓN HISTÓRICA EN EL CICLO 2012-2018

Nº de eventos significativos	Fecha de los eventos	Fuente
1	02/02/2015	Servicio de Guardería Fluvial

### NUEVA INFORMACIÓN SOBRE INUNDABILIDAD EN EL CICLO 2012-2018

Tramo informado por el Organismo de Cuenca	Tramo informado
Tramo informado por representantes de las CCAA	Tramo no informado
Tramo afectado por la actualización del Plan de Protección Civil	Tramo afectado
Valoración del riesgo en el Plan de Protección Civil previo	Riesgo mínimo (tipo 1)
Valoración del riesgo en el Plan de Protección Civil nuevo	Riesgo mínimo (tipo 1)
Nuevos estudios de inundabilidad en el tramo	No existente
Alegaciones recibidas en el primer ciclo de la Directiva en relación a la EPRI	No recibidas

### CAMBIOS DE USOS DEL SUELO EN EL CICLO 2012-2018

Identificación de cambios de usos del suelo	Sin cambios significativos
---	----------------------------

### ANÁLISIS DE FENÓMENOS DE INUNDACIÓN PLUVIAL

Análisis de fenómenos de inundación pluvial en el tramo	Nº alto de siniestros en el periodo 2005-2017 (entre 50 y 100)
---	--

### ANÁLISIS DEL EFECTO DEL CAMBIO CLIMÁTICO

Análisis	Tramo no afectado	Valoración	% de cambio en la precipitación acumulada inferior al umbral (menos de un 10%)
----------	-------------------	------------	--

### ANÁLISIS Y VALORACIÓN DE LA COORDINACIÓN TRANSFRONTERIZA

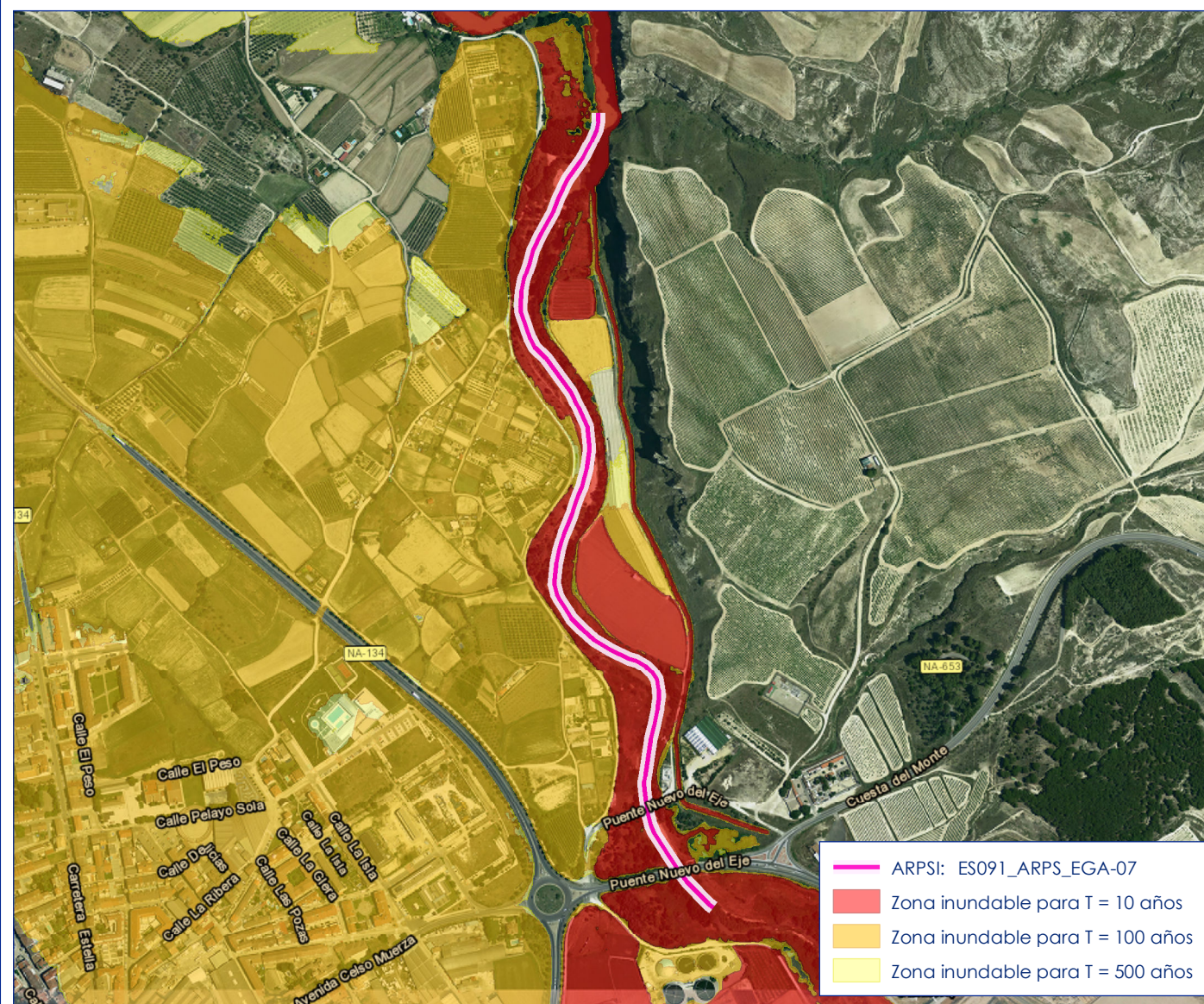
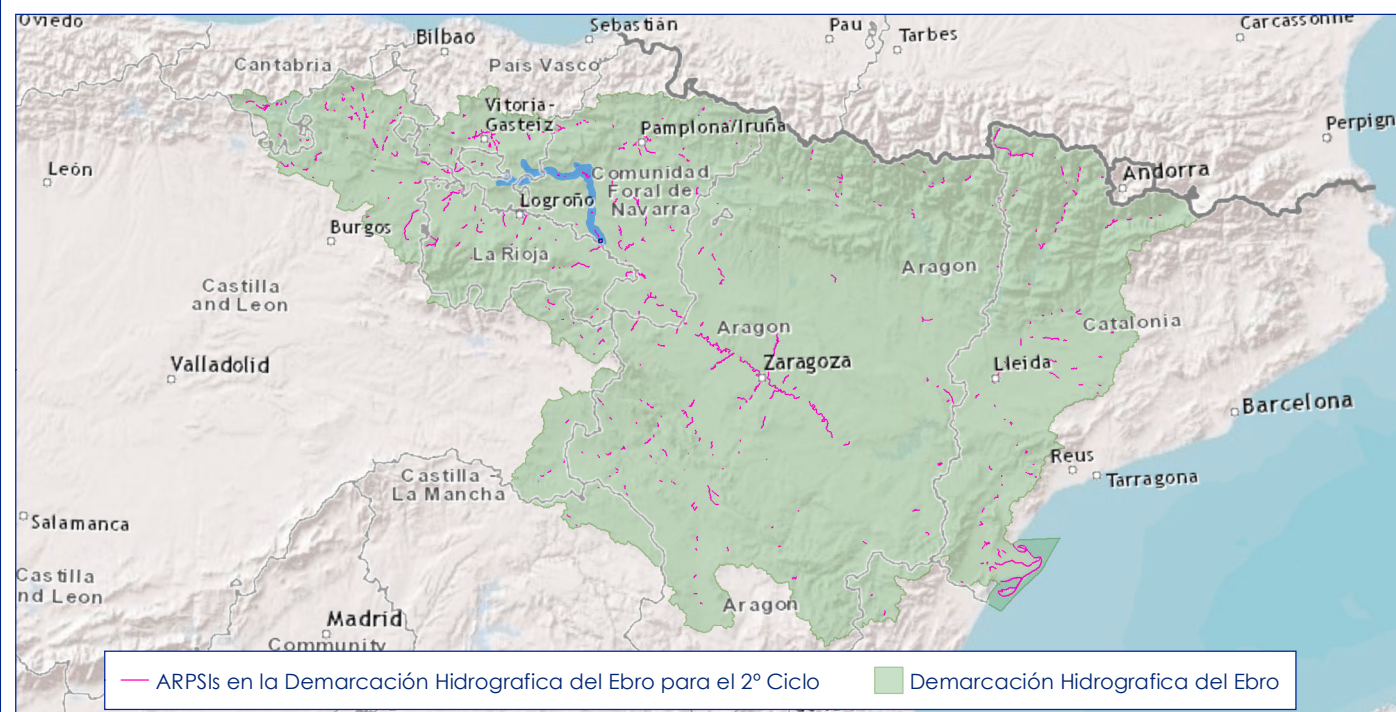
Análisis	Tramo no afectado	Valoración	-
----------	-------------------	------------	---

## RESULTADOS DE LA EVALUACIÓN EN EL 2º CICLO

Longitud final del tramo ARPSI (Km)	1.4
Nuevos municipios	-
Nuevas masas de agua de la DMA	-
Nuevos cauces	-

**Se mantiene el tramo en el 2º ciclo**

## PLANO DE SITUACIÓN DEL TRAMO ARPSI





## DATOS DEL TRAMO ARPSI

Nombre del ARPSI	09.-Ega
Código del ARPSI	ES091_ARPS_EGA
Código del tramo ARPSI	ES091_ARPS_EGA-08
Longitud del tramo ARPSI (Km)	0.69
Ciclo de definición	Primer ciclo de la Directiva de Inundaciones
Origen de la inundación	Fluvial
Cauce	Río Urederra
Término municipal	Allín
Comunidad Autónoma	Comunidad Foral de Navarra
Nº de eventos registrados en el ARPSI	19
Fecha del último evento registrado	02/04/2007
Masa de agua de la DMA	ES091MSPF508

## DATOS DE LA EVALUACIÓN EN EL 2º CICLO

### INFORMACIÓN HISTÓRICA EN EL CICLO 2012-2018

Nº de eventos significativos	Fecha de los eventos	Fuente
2	31/01/2015; 26/02/2015	Organismo de cuenca

### NUEVA INFORMACIÓN SOBRE INUNDABILIDAD EN EL CICLO 2012-2018

Tramo informado por el Organismo de Cuenca	Tramo informado
Tramo informado por representantes de las CCAA	Tramo no informado
Tramo afectado por la actualización del Plan de Protección Civil	Tramo afectado
Valoración del riesgo en el Plan de Protección Civil previo	Riesgo medio (tipo 2)
Valoración del riesgo en el Plan de Protección Civil nuevo	Riesgo medio (tipo 2)
Nuevos estudios de inundabilidad en el tramo	No existente
Alegaciones recibidas en el primer ciclo de la Directiva en relación a la EPRI	No recibidas

### CAMBIOS DE USOS DEL SUELO EN EL CICLO 2012-2018

Identificación de cambios de usos del suelo	Con cambios significativos en la estructura urbana
---	--

### ANÁLISIS DE FENÓMENOS DE INUNDACIÓN PLUVIAL

Análisis de fenómenos de inundación pluvial en el tramo	Nº medio de siniestros en el periodo 2005-2017 (entre 10 y 50)
---	--

### ANÁLISIS DEL EFECTO DEL CAMBIO CLIMÁTICO

Análisis	Tramo no afectado	Valoración	% de cambio en la precipitación acumulada inferior al umbral (menos de un 10%)
----------	-------------------	------------	--

### ANÁLISIS Y VALORACIÓN DE LA COORDINACIÓN TRANSFRONTERIZA

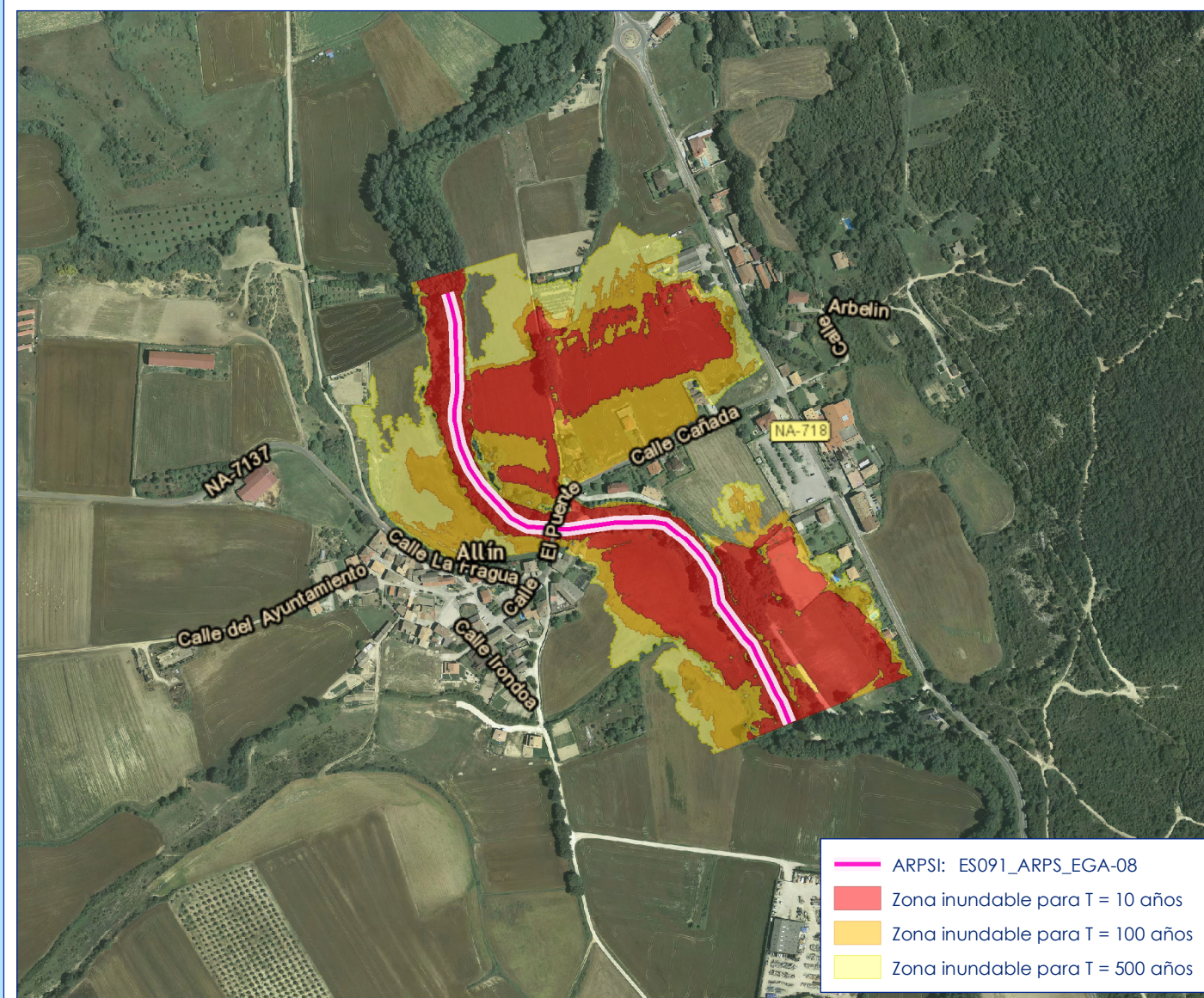
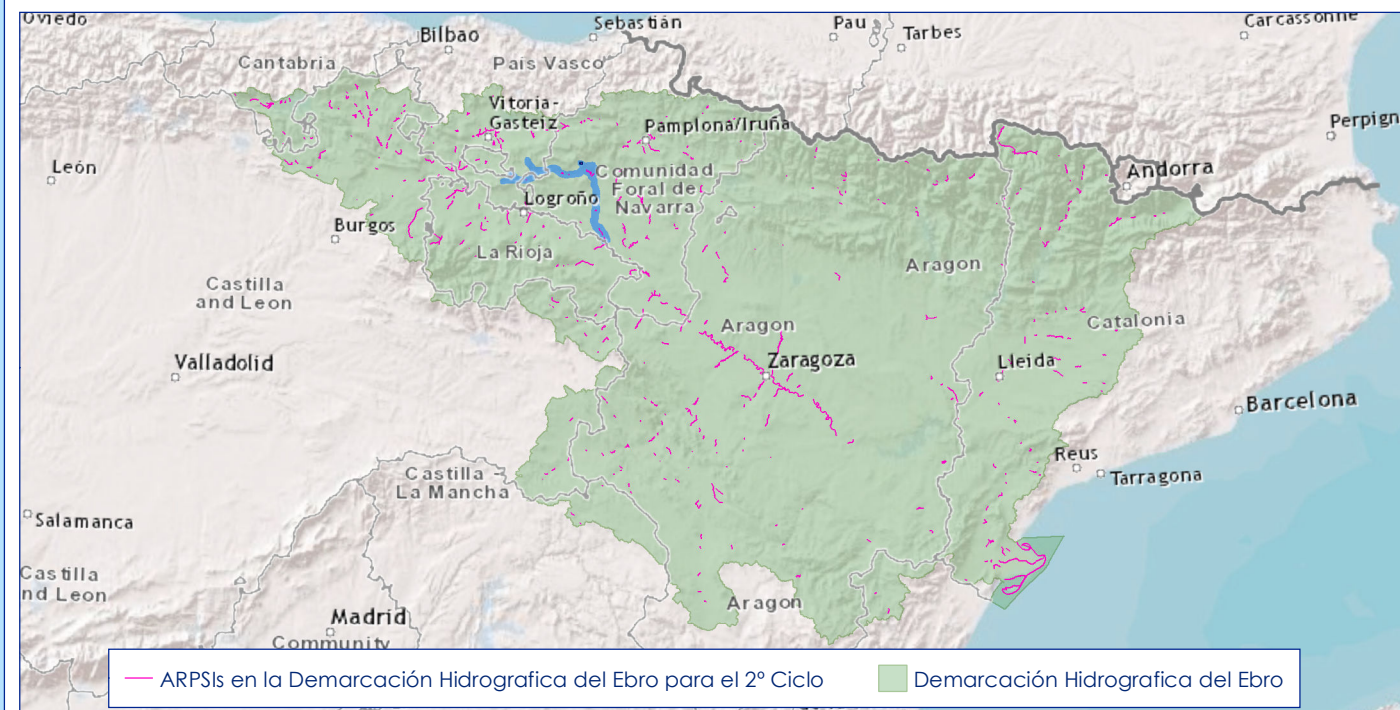
Análisis	Tramo no afectado	Valoración	-
----------	-------------------	------------	---

## RESULTADOS DE LA EVALUACIÓN EN EL 2º CICLO

Longitud final del tramo ARPSI (Km)	0.69
Nuevos municipios	-
Nuevas masas de agua de la DMA	-
Nuevos cauces	-

**Se mantiene el tramo en el 2º ciclo**

## PLANO DE SITUACIÓN DEL TRAMO ARPSI





## DATOS DEL TRAMO ARPSI

Nombre del ARPSI	09.-Ega
Código del ARPSI	ES091_ARPS_EGA
Código del tramo ARPSI	ES091_ARPS_EGA-09
Longitud del tramo ARPSI (Km)	2.22
Ciclo de definición	Primer ciclo de la Directiva de Inundaciones
Origen de la inundación	Fluvial
Cauce	Río Irantzu
Término municipal	Estella/Lizarra y Villatuerta
Comunidad Autónoma	Comunidad Foral de Navarra
Nº de eventos registrados en el ARPSI	19
Fecha del último evento registrado	02/04/2007
Masa de agua de la DMA	ES091MSPF284

## DATOS DE LA EVALUACIÓN EN EL 2º CICLO

### INFORMACIÓN HISTÓRICA EN EL CICLO 2012-2018

Nº de eventos significativos	Fecha de los eventos	Fuente
No consta	-	-

### NUEVA INFORMACIÓN SOBRE INUNDABILIDAD EN EL CICLO 2012-2018

Tramo informado por el Organismo de Cuenca	Tramo no informado
Tramo informado por representantes de las CCAA	Tramo no informado
Tramo afectado por la actualización del Plan de Protección Civil	Tramo afectado
Valoración del riesgo en el Plan de Protección Civil previo	Riesgo medio (tipo 2)
Valoración del riesgo en el Plan de Protección Civil nuevo	Riesgo medio (tipo 2)
Nuevos estudios de inundabilidad en el tramo	No existente
Alegaciones recibidas en el primer ciclo de la Directiva en relación a la EPRI	No recibidas

### CAMBIOS DE USOS DEL SUELO EN EL CICLO 2012-2018

Identificación de cambios de usos del suelo	Sin cambios significativos
---	----------------------------

### ANÁLISIS DE FENÓMENOS DE INUNDACIÓN PLUVIAL

Análisis de fenómenos de inundación pluvial en el tramo	Nº muy alto de siniestros en el periodo 2005-2017 (más de 100)
---	--

### ANÁLISIS DEL EFECTO DEL CAMBIO CLIMÁTICO

Análisis	Tramo no afectado	Valoración	% de cambio en la precipitación acumulada inferior al umbral (menos de un 10%)
----------	-------------------	------------	--

### ANÁLISIS Y VALORACIÓN DE LA COORDINACIÓN TRANSFRONTERIZA

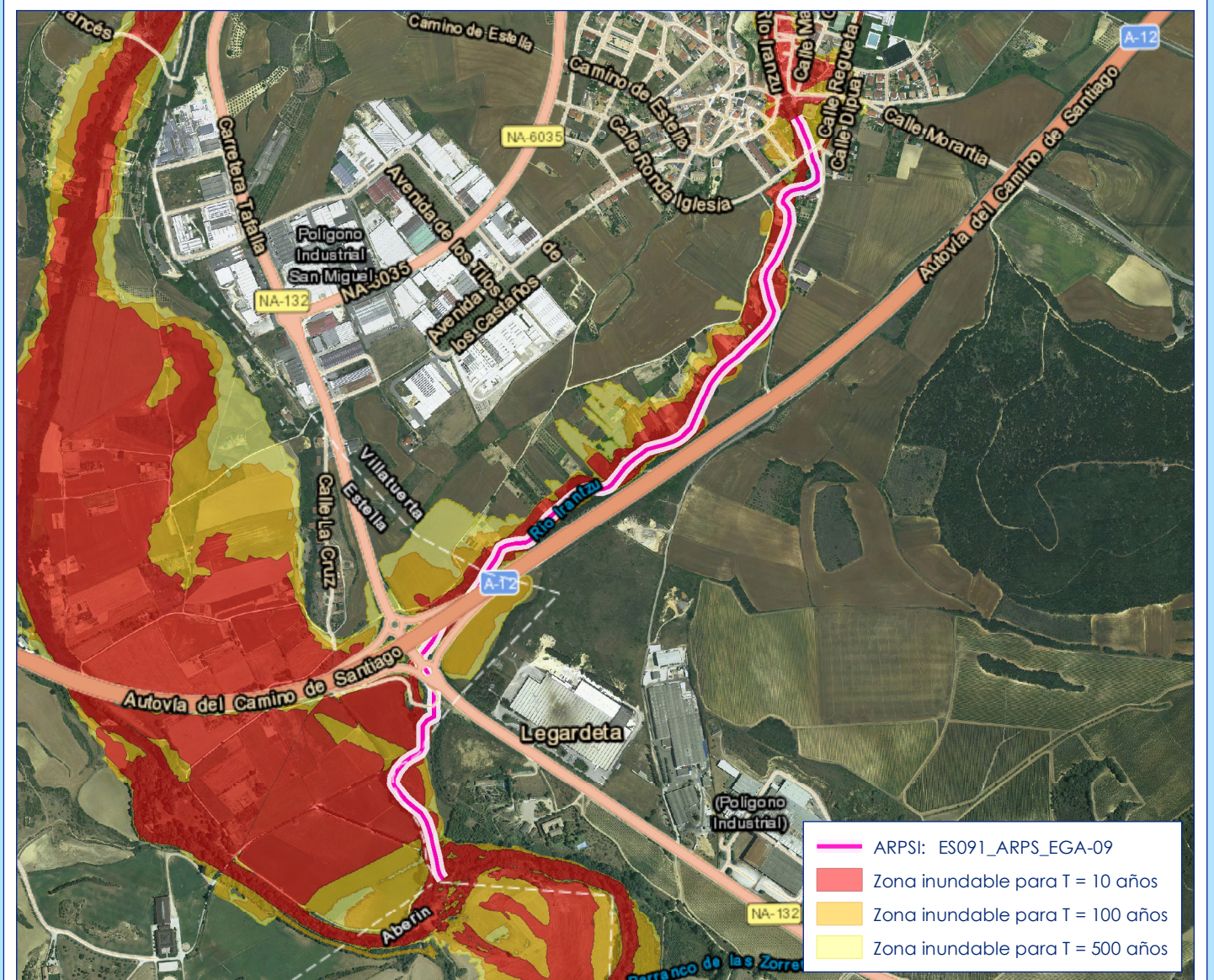
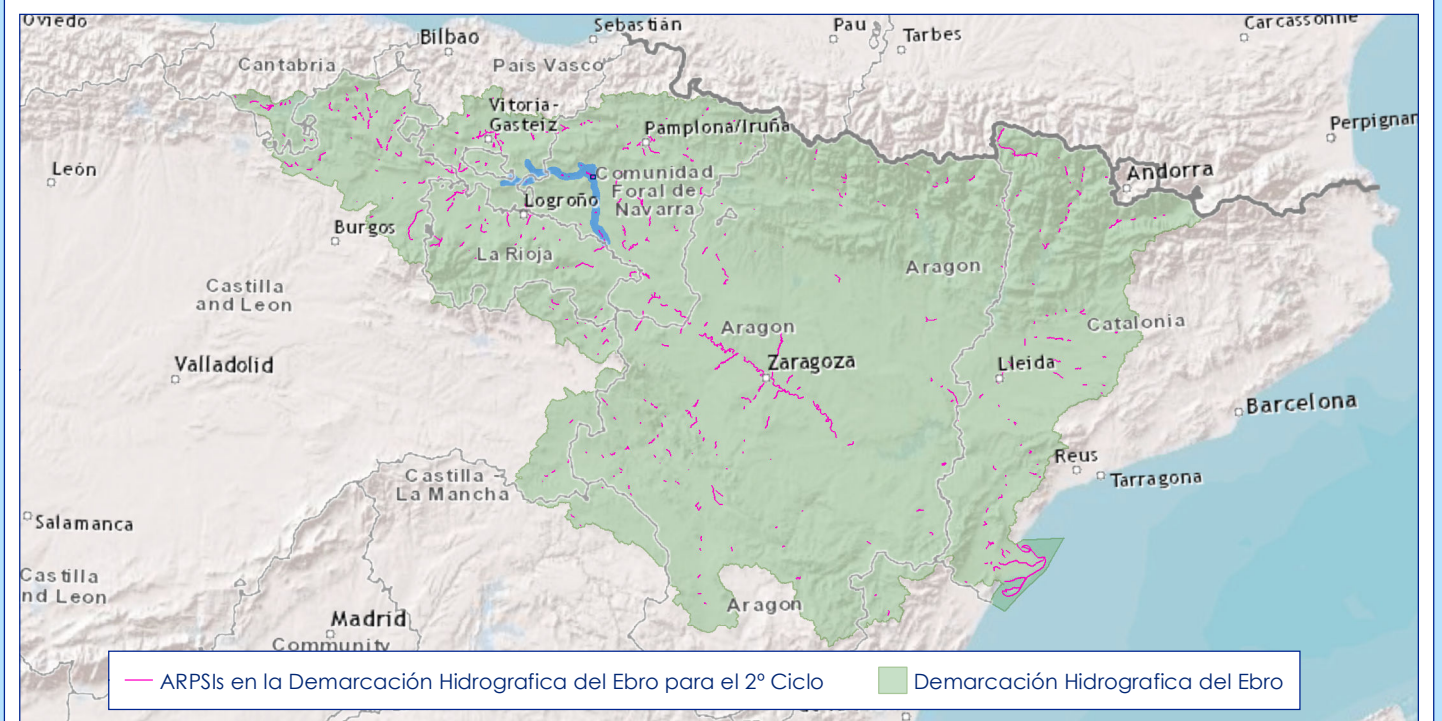
Análisis	Tramo no afectado	Valoración	-
----------	-------------------	------------	---

## RESULTADOS DE LA EVALUACIÓN EN EL 2º CICLO

Longitud final del tramo ARPSI (Km)	2.22
Nuevos municipios	-
Nuevas masas de agua de la DMA	-
Nuevos cauces	-

**Se mantiene el tramo en el 2º ciclo**

## PLANO DE SITUACIÓN DEL TRAMO ARPSI





## DATOS DEL TRAMO ARPSI

Nombre del ARPSI	09.-Ega
Código del ARPSI	ES091_ARPS_EGA
Código del tramo ARPSI	ES091_ARPS_EGA-10
Longitud del tramo ARPSI (Km)	1.54
Ciclo de definición	Segundo ciclo de la Directiva de Inundaciones
Origen de la inundación	Fluvial
Cauce	Río Obécuri
Término municipal	Condado de Treviño
Comunidad Autónoma	Castilla y León
Nº de eventos registrados en el ARPSI	19
Fecha del último evento registrado	02/04/2007
Masa de agua de la DMA	-

## DATOS DE LA EVALUACIÓN EN EL 2º CICLO

### INFORMACIÓN HISTÓRICA EN EL CICLO 2012-2018

Nº de eventos significativos	Fecha de los eventos	Fuente
4	19/01/2013; 29/03/2013; 01/02/2014; 16/02/2016	Comunidad Autónoma

### NUEVA INFORMACIÓN SOBRE INUNDABILIDAD EN EL CICLO 2012-2018

Tramo informado por el Organismo de Cuenca	Tramo no informado
Tramo informado por representantes de las CCAA	Tramo informado
Tramo afectado por la actualización del Plan de Protección Civil	Tramo no afectado
Valoración del riesgo en el Plan de Protección Civil previo	Riesgo Bajo
Valoración del riesgo en el Plan de Protección Civil nuevo	No procede
Nuevos estudios de inundabilidad en el tramo	No existente
Alegaciones recibidas en el primer ciclo de la Directiva en relación a la EPRI	No recibidas

### CAMBIOS DE USOS DEL SUELO EN EL CICLO 2012-2018

Identificación de cambios de usos del suelo	Sin cambios significativos
---	----------------------------

### ANÁLISIS DE FENÓMENOS DE INUNDACIÓN PLUVIAL

Análisis de fenómenos de inundación pluvial en el tramo	Nº poco significativo de siniestros en el periodo 2005-2017 (menos de 1)
---	--

### ANÁLISIS DEL EFECTO DEL CAMBIO CLIMÁTICO

Análisis	Tramo no afectado	Valoración	% de cambio en la precipitación acumulada inferior al umbral (menos de un 10%)
----------	-------------------	------------	--

### ANÁLISIS Y VALORACIÓN DE LA COORDINACIÓN TRANSFRONTERIZA

Análisis	Tramo no afectado	Valoración	-
----------	-------------------	------------	---

## RESULTADOS DE LA EVALUACIÓN EN EL 2º CICLO

Longitud final del tramo ARPSI (Km)	1.54
Nuevos municipios	Condado de Treviño
Nuevas masas de agua de la DMA	-
Nuevos cauces	Río Obécuri

**Se propone como nuevo tramo en el 2º ciclo**

## PLANO DE SITUACIÓN DEL TRAMO ARPSI

