



251050092  
**SONDEO PERALTA 1**

Escal a	Instalación	Perfil	Descripción litológica	Observac.	Fotografías
1			0,00 a 0,20 m: Tierra vegetal		    
2			0,20 a 1,20 m: Grava de relleno		
2			1,20 a 1,80 m: Limos arenosomarrones con cantos centimétricos		
3			1,80 a 3,80 m: Limos marrones oscuros		
4			3,80 a 5,60 m: Limos arenosos ocres		
5			5,60 a 9,00 m: gravas y gravillas de diámetro 1 - 3 cm, calcáreas subredondeadas, con matriz limoarenosa marrón		
6			9,00 a 9,90 m gravas y gravillas de diámetro 1 - 3 cm, calcáreas subredondeadas, con matriz limoarenosa gris azulada		
7			9,90 a 10,20 m: gravas y gravillas de diámetro 1 - 3 cm, calcáreas		
8			10,20 a 10,80 m limos ocres con cantos diámetro 1-3 cm con pasadas arcillosas		
9			10,80 a 12,00 arcillas ocres		
10					
11					
12					
13					
14					

**DATOS CONSTRUCTIVOS**

**Perforación:**

Tipo: Rotación con batería simple y corona de vidia  
 Diam. Perforación: 101 mm (hasta 12,00 m)  
 Diam. Entubación: 113 mm (hasta 12,00 m)

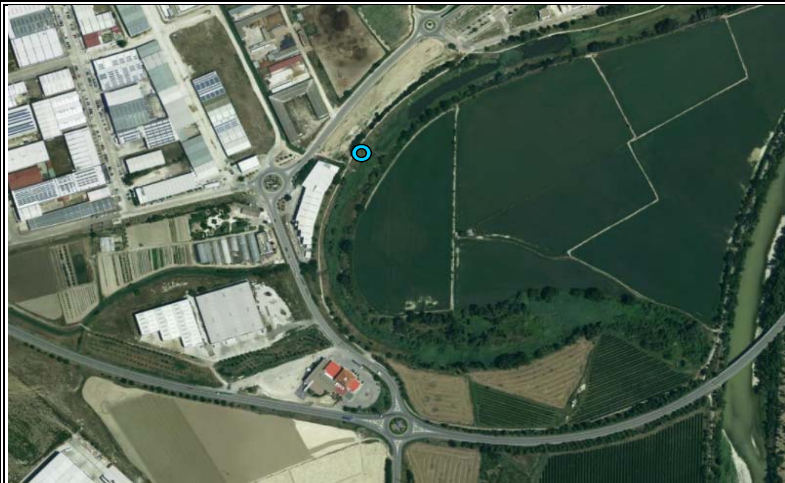
**Instalación:**

Tipo y diámetro: PVC 2"  
 Tamo ciego: de 0,00 a 3,00 m y de 1,00 a 12,00m  
 Tamos ranurados: de 3,00 a 12,00 m  
 Bentonita: de 0,00 a 1,00 m  
 Gravilla: de 1,00 a 12,00 m  
 Tapón de fondo y caperuza interior superficie

Nivel freático

fecha	Profundidad (m)
12/06/2018	-4,80
13/06/2018	-5,20





251110082  
**SONDEO PERALTA 2**

Escalera	Instalación	Perfil	Descripción litológica	Observac.	Fotografías
1			0,0-0,3 m: Limos arenosos con cantos		
2			0,30 a 2,10 m: Arcillas marrón oscuro con restos vegetales		
3			2,20 a 2,40 m: Gravas calcáreas subredondeadas diámetro 1-3 cm		
4			2,40 a 4,20 m: Arcillas marrón oscuro con restos de materia orgánica, plásticos, y cables		
5			4,20 a 4,90 m: Gravas calcáreas subredondeadas diámetro 1-3 cm matriz limoarenosa gris azulada		
6			4,90 a 6,60 m: Gravas calcáreas subredondeadas diámetro 1-3 cm matriz limoarenosa marrón		
7			6,60 a 7,20 m: Gravas calcáreas subredondeadas diámetro 1-3 cm matriz limoarenosa gris azulada		
8					
9			7,20 a 10,90 m: Gravas calcáreas subredondeadas diámetro 1-3 cm matriz limoarenosa marrón		
10					
11			10,90 a 11,20 m: Limos marrones con cantos		
12			11,20 a 12,00 m: Gravas calcáreas subredondeadas diámetro 1-3 cm matriz limoarenosa marrón		
13			12,00 a 13,80 m: arcillas ocre		
14					

**DATOS CONSTRUCTIVOS**

**Perforación:**

Tipo: Rotación con batería simple y corona de widia  
 Diam. Perforación: 101 mm (hasta 13,80 m)  
 Diam. Entubación: 113 mm (hasta 12,00 m)

**Instalación:**

Tipo y diámetro: PVC 2"  
 Tamo ciego: de 0,00 a 2,00 m  
 Tamos ranurados: de 2,00 a 13,80 m  
 Bentonita: de 0,00 a 1,00 m  
 Gravilla: de 1,00 a 13,80 m  
 Tapón de fondo y caperuzas interior superficie

**Nivel freático**

fecha	Profundidad (m)
08/06/2018	-4,00
11/06/2018	-3,70